



碧云天生物技术/Beyotime Biotechnology
 订货热线: 400-1683301或800-8283301
 订货e-mail: order@beyotime.com
 技术咨询: info@beyotime.com
 网址: http://www.beyotime.com

InstantView™绿色荧光DNA上样缓冲液(6X, 溴酚蓝)

产品编号	产品名称	包装
D0078-1ml	InstantView™绿色荧光DNA上样缓冲液(6X, 溴酚蓝)	1ml
D0078-10ml	InstantView™绿色荧光DNA上样缓冲液(6X, 溴酚蓝)	10ml

产品简介:

- 碧云天的InstantView™绿色荧光DNA上样缓冲液(6X, 溴酚蓝) (InstantView™ Green Fluorescent DNA Loading Buffer, 6X with Bromophenol Blue)是一种添加了高安全性绿色荧光染料NA-Green (Nucleic Acid Green)的DNA上样缓冲液, 用于琼脂糖凝胶电泳时DNA、RNA等核酸样品的荧光染色和上样, 核酸的荧光染色可以在与上样缓冲液混合的瞬间完成。
- **本产品使用便捷, 染色上样一步完成:** 本产品中NA-Green的浓度经过优化, 使用时直接加入适量本产品到核酸样品中混匀即可进行上样和电泳, 无须在凝胶配制时加入任何核酸染料或者在电泳后进行染色, 上样、染色同步进行, 使用特别便捷。
- **本产品安全、灵敏度高、稳定性好:** 本产品中使用的NA-Green具有安全(致突变性极低且检测不到显著的细胞毒性)、灵敏度高(可检测低至0.6ng的DNA)、稳定性好(热稳定性和光稳定性好)等优点。本产品的灵敏度效果参考图1。

DNA(ng) 40 20 10 5 2.5 1.25 0.63

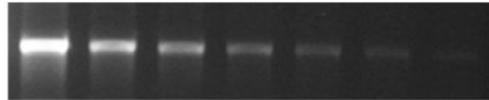


图1. 不同量DNA样品使用本产品的效果图。实际效果会因DNA质量、检测仪器等的不同而存在差异, 图中数据仅供参考。

- **本产品可以使用和SYBR Green或EB相同的荧光检测体系:** 使用本产品染色后在约500nm波长蓝光(也可以使用约260nm紫外光)激发呈现绿色荧光, 适用于原先使用SYBR Green或SYBR Gold为核酸染料的凝胶成像和检测系统, 例如对人体无害的蓝光灯或蓝光成像仪。对于原来用于EB染料观察的系统, 可以考虑选用碧云天的使用NA-Red染料的D0076 InstantView™红色荧光DNA上样缓冲液(6X, 溴酚蓝)或D0081 InstantView™红色荧光DNA上样缓冲液(6X, BeyoRed), 但也可以使用本产品。使用本产品并且用EB的紫外检测体系时, 检测灵敏度会比使用NA-Red染料的产品低约4-5倍。对于既可以观察EB也可以观察SYBR Green的具有紫外和蓝光两种激发光的凝胶成像系统, 则推荐直接使用本产品。
- 使用本产品时, 宜配套使用D0116S/D0118S/D0121S/D0123S InstantView™绿色荧光DNA Ladder系列产品, 或者把已有的添加了常规上样缓冲液的DNA ladder和D0153 InstantView™绿色荧光DNA Marker染料(50X)配套使用。本产品和DNA ladder配套使用的效果图参考图2。

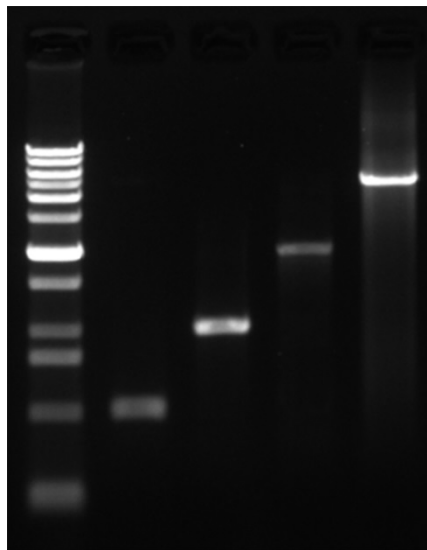


图2. 不同长度的PCR产物样品使用本产品, 并使用InstantView™绿色荧光DNA Ladder (D0121S)的电泳效果图。

- 本上样缓冲液以溴酚蓝为指示剂, 稀释至1X后比重仍然较大, 上样便捷、极易下沉, 且颜色清晰可见。溴酚蓝的电泳的位置与200-500bp的DNA的电泳位置相近, 在染色观察200-500bp DNA时, 溴酚蓝可能对这些DNA片段的观察有一定干扰。如果溴酚蓝对所需要观察的条带有干扰, 请使用D0083 InstantView™绿色荧光DNA上样缓冲液(6X, BeyoRed)。

➤ 如果待上样的样品的体积为10微升，则每个样品需使用2微升本产品，本产品共可以进行500次或5000次的染色和上样。

包装清单：

产品编号	产品名称	包装
D0078-1ml	InstantView™绿色荧光DNA上样缓冲液(6X, 溴酚蓝)	1ml
D0078-10ml	InstantView™绿色荧光DNA上样缓冲液(6X, 溴酚蓝)	2ml×5
—	说明书	1份

保存条件：

4°C避光保存，至少1年有效。长期不使用时，也可以-20°C避光保存。

注意事项：

- 本产品作为荧光染料须避光保存，但在使用过程中的常规室内光照不会影响其使用效果。
- 本产品可直接加入DNA样品中进行上样和电泳。电泳之后的琼脂糖凝胶不建议重复使用。
- 电泳后的凝胶通常直接使用凝胶成像设备进行观察即可。如果发现背景偏高，也可以使用不含核酸酶的水洗涤背景。
- 本产品不仅可以染色双链DNA，也可染色单链DNA和RNA。
- 如果观察到条带弥散或者分离不理想，请尝试以下方法：使用新鲜配制的电泳缓冲液、降低核酸的上样量、降低琼脂糖浓度、选用更长的凝胶、降低电泳电压一倍以上并延长凝胶电泳时间以改善电泳效果、使用更薄的梳齿等。
- 本产品兼容常用的电泳缓冲液，例如TAE和TBE。
- 本产品仅限于专业人员的科学研究用，不得用于临床诊断或治疗，不得用于食品或药品，不得存放于普通住宅内。
- 为了您的安全和健康，请穿实验服并戴一次性手套操作。

使用说明：

1. 配制合适浓度的琼脂糖凝胶。注：不需要添加任何核酸染料。
2. 将本产品适当混匀，然后按照每5微升样品加入1微升本产品，混匀后，直接进行上样和电泳即可。
注：溴酚蓝的电泳的位置与200-500bp的DNA的电泳位置相近，在染色观察200-500bp DNA时，溴酚蓝可能对这些DNA片段的观察有一定干扰。如果溴酚蓝对所需要观察的条带有干扰，请使用D0083 InstantView™绿色荧光DNA上样缓冲液(6X, BeyoRed)。
3. 电泳后，推荐使用凝胶成像仪进行观察或拍照。

相关产品：

产品编号	产品名称	包装
D0076-1ml	InstantView™红色荧光DNA上样缓冲液(6X, 溴酚蓝)	1ml
D0076-10ml	InstantView™红色荧光DNA上样缓冲液(6X, 溴酚蓝)	10ml
D0078-1ml	InstantView™绿色荧光DNA上样缓冲液(6X, 溴酚蓝)	1ml
D0078-10ml	InstantView™绿色荧光DNA上样缓冲液(6X, 溴酚蓝)	10ml
D0081-1ml	InstantView™红色荧光DNA上样缓冲液(6X, BeyoRed)	1ml
D0081-10ml	InstantView™红色荧光DNA上样缓冲液(6X, BeyoRed)	10ml
D0083-1ml	InstantView™绿色荧光DNA上样缓冲液(6X, BeyoRed)	1ml
D0083-10ml	InstantView™绿色荧光DNA上样缓冲液(6X, BeyoRed)	10ml
D0115S	InstantView™红色荧光DNA Ladder (0.1-10kb, 21 bands, 溴酚蓝)	100次
D0116S	InstantView™绿色荧光DNA Ladder (0.1-10kb, 21 bands, 溴酚蓝)	100次
D0117S	InstantView™红色荧光DNA Ladder (0.1-10kb, 21 bands, BeyoRed)	100次
D0118S	InstantView™绿色荧光DNA Ladder (0.1-10kb, 21 bands, BeyoRed)	100次
D0120S	InstantView™红色荧光DNA Ladder (0.2-12kb, 12 bands, 溴酚蓝)	100次
D0121S	InstantView™绿色荧光DNA Ladder (0.2-12kb, 12 bands, 溴酚蓝)	100次
D0122S	InstantView™红色荧光DNA Ladder (0.2-12kb, 12 bands, BeyoRed)	100次
D0123S	InstantView™绿色荧光DNA Ladder (0.2-12kb, 12 bands, BeyoRed)	100次
D0151-0.2ml	InstantView™红色荧光DNA Marker染料(50X)	0.2ml
D0153-0.2ml	InstantView™绿色荧光DNA Marker染料(50X)	0.2ml

Version 2019.03.25